

寒い冬の底冷え対策！

“特殊循環ファン”で 暖房能力UP！足元暖か！

【こんなことでお困りではないですか？】

- 冬場は足元が寒く、エアコンのほかにヒーターも使用している・・・
- オフィスや事務所内で場所によっては暖か過ぎ！寒い！がある
- 部屋の形状から、空気がよどんでしまう、、換気が上手くいかない
- 結露ができてカビが発生している、、カビ臭い、、

“循環ファン”
暖房能力UPレポート
無料プレゼント！

特殊循環システムファンで 室内の温度ムラをなくし暖か空間をつくる

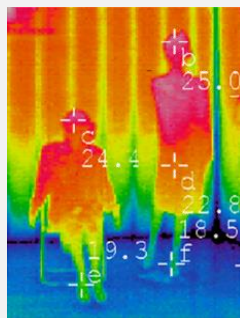
<技術概要>

特殊ファンで室内に上下の循環対流を作り出し、室内の温度ムラを解消します。これにより、足元も暖かくなり、室内の作業(温度)環境が快適になります。また結露やカビ対策にも効果を発揮します。

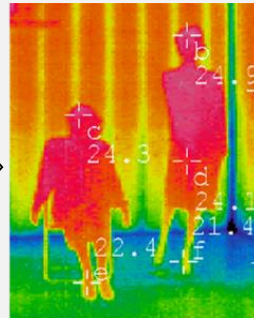
※扇風機やサーキュレーターではありません

冬場の暖房能力UP！

循環ファンなし
設定温度:25度



循環ファンあり
設定温度:22度



循環ファンあれば
エアコン設定温度
低くても
足元が暖かい！

※上記宛名と異なる場合はご記入下さいませ。

お名前 :

貴社名 :

ご住所 : 〒

電話番号 :

■■■お客様お問い合わせ記入欄■■■

● 今回の記事内容に関して、ご質問・ご不明な点があれば、下記にご記入の上、FAXして頂くか、TELにてお問い合わせ下さい。

循環ファン暖房能力UPレポートが欲しい 詳細を聞きたい

● 導入を計画している設備はありますか？該当するものに○をつけて下さい。

空調 ・ 照明 ・ ボイラー ・ その他 ()

お問合せ

循環ファンで底冷え改善した事例！

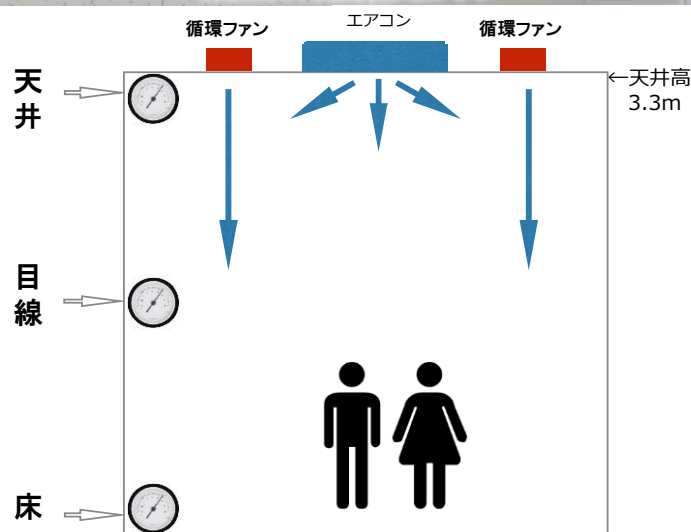
～室内環境改善：暖房の能力を最大化！～

室内における上下の温度ムラが解消(温度差:8℃⇒温度差:1.5℃)した事例



設置した特殊循環ファン

特殊循環ファンを左記のように設置。設置した部屋と設置していない部屋の暖房の状況を調査しました。すると、設置した部屋は暖房設定温度が22℃でも快適に！一方、設置していない部屋は26℃の設定でも寒く感じました・・・設置した部屋は、暖房コストを大幅に削減できました！

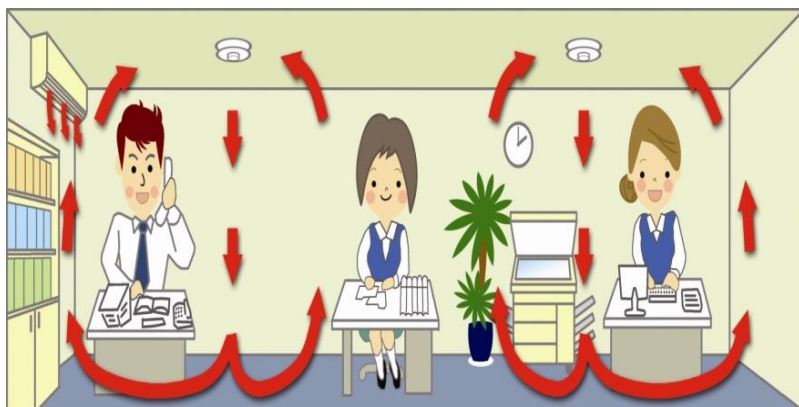


暖房	特殊循環ファン設置	設置なし
暖房の設定温度	22℃	26℃
天井付近の計測	22℃	24℃
人目線での計測	21℃	22℃
床付近の計測	20.5℃	16.0℃
温度差(天井一床)	1.5℃	8.0℃

☆今なら・・・特殊循環ファン無料出張デモンストレーション 受付中！



- ★デモ機での無料体験を実施中です！
- ★皆様の部屋で効果を体感できます！
- ★デモ機を部屋に置くだけですぐに実感！



“特殊循環ファン”暖房能力UPレポート
無料進呈！

1月31日までに
お問い合わせを！

NABCO 株式会社 神奈川ナブコ

本社 神奈川県横浜市西区花咲町7-156

TEL. 045-412-0725 FAX. 045-321-8595

メンテナンス部 エコスマート課 <http://eco.knabco.co.jp/>